

認定番号 0610-09351-16

認定合格証

脚柱ジョイント

A-28W (A-27W, A-28-3SW, A-27-3SW)

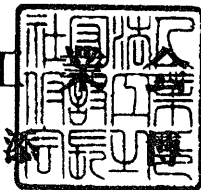
上記の仮設機材は仮設機材認定規程第3条に基づく認定検査に合格したので
同規程第7条 により本証を交付する

なお、認定の有効期限は認定日より1年とする

認定日 平成18年10月31日

株式会社有弘メンテナンス 殿
(無錫正大生建築器材有限公司 本社工場)

社団法人 仮設工
会 長 尾



試験成績書



総数 14頁中の 7頁
試験番号 0610-09351-1601

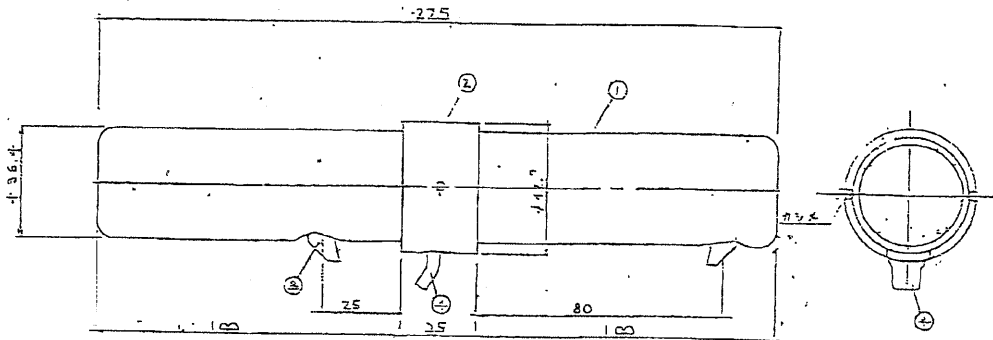
1. 仮設機材の種類、型式及び数量 脚柱ジョイント A-28W 5本
2. 試験方法 労働省告示第103号(昭和56年12月25日)鋼管足場用の部材及び附属金具の規格、第5章継手金具、第1節わく組足場用の建わくの脚柱ジョイントによる。
3. 構造等 構造図のとおりで、上記の規格に適合している。
4. 試験結果

引張試験

供試体 No.	1	2	3	4	5	平均値
強度 kN	16.01	19.63	16.37	17.44	19.23	17.7
厚生労働省規格による値	強度 9.81kN 以上					

注:平均値については、本会の認定基準により定めたものである。

(構造図)



4	ロックプレート	1	SS400	t 4
3	ロックピン	1	SWRM8	φ 9
2	カラー	1	STK400	φ 42.7
1	ジョイント本体	1	STK400	φ 36.4
番号	部品名	個数	材質	寸法